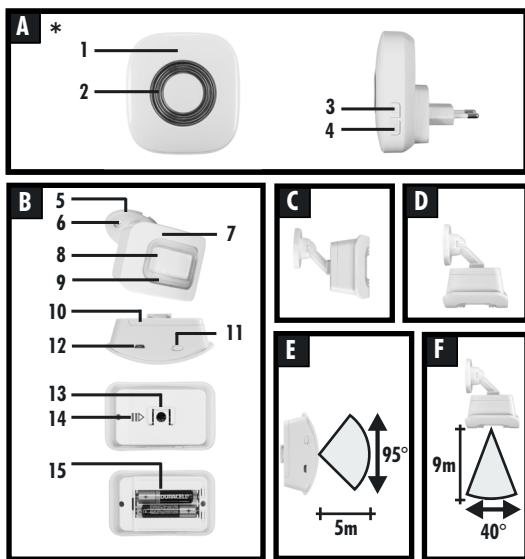


ZUSATZ-FUNK-BEWEGUNGSMELDER



Einleitung

Lesen Sie diese Bedienungsanleitung sowie die Bedienungsanleitungen für das Set FD20 bzw. FD25 vollständig und sorgfältig durch. Die Bedienungsanleitung gehört zu diesem Produkt und enthält wichtige Hinweise zur Inbetriebnahme und Handhabung.

Beachten Sie immer alle Sicherheitshinweise. Sollten Sie Fragen haben oder unsicher in Bezug auf die Handhabung des Gerätes sein, fragen Sie einen Fachmann oder informieren Sie sich im Internet unter www.pentatech.de. Bewahren Sie diese Anleitung sorgfältig auf und geben Sie sie ggf. an Dritte weiter.

Bestimmungsgemäße Verwendung

Dieser Funk-Bewegungsmelder mit Sender FD2B besitzt eine einmalige Codierung, die am Empfänger der Sets FD25 oder FD20 angemeldet werden kann.

Bis zu 8 Klingeltasten/Bewegungsmelder können an einer Gongeinheit angemeldet werden, mit individuellen Melodien zur einfachen Rufunterscheidung. Die Anzahl von Gongeinheiten pro Klingeltaste/Bewegungsmelder ist nicht begrenzt, die Funkreichweite ist jedoch zu beachten.

Der Infrarot-Bewegungsmelder reagiert auf Bewegungen von Personen innerhalb seines Erfassungsbereiches und sendet ein Funksignal an die Gongeinheit. Diese signalisiert mit einer auswählbaren Melodie und/oder einem optischen Blinksignal. Das Gerät ist ausschließlich in Innenräumen zu betreiben. Der Bewegungsmelder wird mit 2 St. AAA (LR3) Batterien oder alternativ über ein Micro-USB-Netzgerät 5 V DC, min. 100 mA betrieben.

Jede andere Verwendung oder Veränderung des Gerätes gilt als nicht bestimmungsgemäß. Für Folgeschäden sowie für Schäden, die durch nicht bestimmungsgemäßen Gebrauch oder falsche Bedienung verursacht werden, wird nicht gehaftet. Dieses Gerät ist nicht dafür bestimmt, durch Personen (einschließlich Kinder) mit eingeschränkten physischen, sensorischen oder geistigen Fähigkeiten oder mangels Erfahrung und/oder mangels Wissen benutzt zu werden, es sei denn, sie werden durch eine für ihre Sicherheit zuständige Person beaufsichtigt oder erhalten von ihr Anweisungen, wie das Gerät zu benutzen ist. Kinder müssen beaufsichtigt werden, um sicherzustellen, dass sie nicht mit dem Gerät spielen.

Lieferumfang

Kontrollieren Sie unmittelbar nach dem Auspacken den Lieferumfang auf Vollständigkeit sowie den einwandfreien Zustand der Geräte

1 Bewegungsmelder	2 Schrauben
1 Halterung	2 Dübel

Ausstattung (siehe Abbildungen)

1 Gongeinheit*	6 Schraubloch	11 Ein/Aus-Schalter
2 LEDs*	7 Bewegungsmelder	12 Netzgeräte-Anschluss
3 Melodietaste*	8 Sensorlinse	13 Befestigung für Halterung
4 Lautstärketaste*	9 LED	14 Pfeilmarkierung
5 Halterung	10 Batteriefachdeckel	15 Batteriefach

* Abb. A nicht im Lieferumfang enthalten

Technische Daten

Betriebsspannung:	3 V --- DC
Stromaufnahme:	30 μ A (Ruhe); 15 mA (Betrieb)
Stromversorgung:	2 x Batterie 1,5 V alkalisch LR3 (AAA) oder Micro-USB-Netzgerät 5 V --- DC, min. 100 mA (beides nicht im Lieferumfang enthalten)

Sensor:	Passiver Infrarot-Bewegungsmelder (PIR) mit Fresnel-Linse
PIR-Erfassungsbereich (horizontal):	ca. 5 m x 90° (max. bei 20° C, s. Abb. E)
(vertikal):	ca. 9 m x 40° (vertikal, s. Abb. F)
Sendefrequenz:	433,92 MHz
Senderreichweite:	ca. 70 m (im Freien)
Codierung:	16 Bit, werkseitig vorcodiert (> 65.000 verschiedene Codes)
Betriebstemperatur:	\pm 0°C bis +40°C
Gehäusemaße:	ca. 85 x 54 x 35 mm
Gewicht:	ca. 60 g (exkl. Batterien)

Sicherheitshinweise

⚠ Gefahr! Bei Nichtbeachtung der folgenden Hinweise werden Leben und Gesundheit gefährdet.

- Lassen Sie Kleinteile nicht unbeaufsichtigt mit dem Gerät, Batterien, Verpackungsmaterial oder Kleinteile! Andernfalls droht Lebensgefahr durch Erstickten!
- Der Netzstrom für den Empfänger sowie ggf. für den Sender muss vorschriftsmäßig 230 V AC, 50 Hz betragen und mit einer vorschriftsmäßigen Sicherung ausgestattet sein.
- Verhindern Sie, dass die Geräte mit Feuchtigkeit in Berührung kommen! Andernfalls droht Lebens- oder Verletzungsgefahr!
- Beschädigen Sie keine Leitungen für Gas, Strom oder Telekommunikation beim Befestigen! Andernfalls droht Lebens-, Verletzungsgefahr sowie Beschädigung!
- Achten Sie darauf, dass die Batterien nicht kurzgeschlossen oder ins Feuer geworfen werden. Sie dürfen außerdem nicht aufgeladen oder geöffnet werden. Es besteht Lebensgefahr durch Explosion!
- Ausgelaufene oder beschädigte Batterien können bei Berührung mit der Haut Verätzungen verursachen, benutzen Sie deshalb in diesem Fall geeignete Schutzhandschuhe.

⚠ Achtung! Bei Nichtbeachtung der folgenden Hinweise werden Sachwerte gefährdet.

- Betreiben Sie das Gerät ausschließlich mit den zugelassenen Batterietypen.
- Vermeiden Sie, dass die Geräte mit Feuchtigkeit in Verbindung kommen.
- Entfernen Sie die Batterien bei längerer Nichtbenutzung aus den Geräten.

Inbetriebnahme

- Stecken Sie die Gongeinheit in eine geeignete Netzstromsteckdose (230 V ~ 50Hz).
- Schließen Sie den USB-Stecker eines 5 V DC USB-Netzgerätes an den Netzgeräte-Anschluss [8] des Bewegungsmelders an oder setzen Sie Batterien wie folgt in den Bewegungsmelder ein:
 - Drücken Sie auf die Pfeilmarkierung [14] des Batteriefachdeckels [10] am Bewegungsmelder, und schieben Sie diesen zur Seite (in Pfeilrichtung).
 - Setzen Sie zwei Stück AA-Batterien polrichtig in das Batteriefach [15] ein (siehe Markierungen im Batteriefach).
 - Setzen Sie den Batteriefachdeckel wieder auf.
- Schalten Sie den Bewegungsmelder ein, indem Sie den Ein/Aus-Schalter [11] auf I schieben.

Anmeldung von Bewegungsmeldern an der Gongeinheit

- Wählen Sie an der Gongeinheit die gewünschte Melodie für diesen Sender durch wiederholtes Drücken der Melodie-Taste [3]. Halten Sie die Lautstärketaste [4] ca. 5 Sekunden lang gedrückt, bis ein Signalton ertönt und die LEDs schnell blinken. Bewegen Sie sich vor dem Bewegungsmelder bzw. drücken Sie die Klingeltaste. Die Anmeldung ist nun abgeschlossen. Sobald die Gongeinheit das Anmeldeesignal des Senders empfangen hat, verlässt er automatisch den Anmeldemodus.
- Zum Löschen aller angemeldeten Bewegungsmelder/Klingeltasten halten Sie die Melodietaste [3] ca. 5 Sekunden lang gedrückt. Zur Bestätigung ertönt "Ding Dong", d.h. alle angemeldeten Bewegungsmelder/Klingeltasten wurden gelöscht und die Melodie wurde auf "Ding Dong" zurückgesetzt.

Auswahl der Lautstärke/Melodie

- Drücken Sie wiederholt kurz auf die Lautstärketaste an der Seite der Gongeinheit, um eine der vier Lautstärken auszuwählen.
- Drücken Sie wiederholt auf die Melodietaste der Gongeinheit, um eine von 24 Melodien auszuwählen. Die zweite Melodie (nach Ding Dong) ist still - es wird nur ein optisches Signal ausgegeben.
- Um die Melodie zu ändern, muss die neue Melodie zunächst am jeweiligen Bewegungsmelder eingelernt werden. Wählen Sie hierzu die gewünschte Melodie an der Gongeinheit aus, und halten Sie anschließend die Lautstärketaste ca. 5 Sekunden lang gedrückt, bis ein Signalton ertönt und die LEDs schnell blinken. Lösen Sie anschließend den Bewegungsmelder durch Bewegung aus. Sie haben die Melodie nun erfolgreich geändert. Die Gongeinheit bestätigt die erfolgreiche Anmeldung mit der gewünschten Melodie.

Montage des Bewegungsmelders

Soll der Bewegungsmelder fest montiert werden, dann:

- Halten Sie die Halterung an die gewünschte Montagestelle und markieren Sie die zwei Schraublöcher [6] mit einem Stift auf dem Untergrund.
- Bohren Sie Löcher mit \varnothing 5 mm an den markierten Stellen und drücken Sie in jedes Loch einen Dübel. Bei Befestigung auf Holz entfällt das Bohren und Einsetzen von Dübeln.
- Befestigen Sie die Halterung an der Montagestelle mit den beiden Schrauben.
- Schieben Sie den Batteriefachdeckel des Bewegungsmelders auf die Halterung, bis er einrastet.
- Schieben Sie nun den Bewegungsmelder auf den Batteriefachdeckel, bis er ebenfalls einrastet.
- Richten Sie den Bewegungsmelder wie gewünscht aus.

Platzierung/Hinweise zur Funkübertragung

- Der Bewegungsmelder kann auf eine waagerechte Fläche aufgestellt werden oder fest an einer Wand oder Decke montiert werden.
- Platzieren Sie den Bewegungsmelder so, dass Bewegungen, die erfasst werden sollen, quer zur Sensorlinse passieren (s. Abb. C, D, E und F). Bewegungen, die direkt auf die Sensorlinse zugehen, werden sehr langsam erfasst.
- Um eine Raumfläche zu überwachen, muss der Bewegungsmelder waagrecht montiert werden (s. Abb. C).
- Um einen Durchgang zu überwachen ("Vorhangüberwachung"), montieren Sie den Bewegungsmelder senkrecht (s. Abb. D).
- Richten Sie das Gerät so aus, dass sich im Erfassungsbereich der Sensorlinse keine Wärmequellen wie z.B. Heizungskörper oder Abluftöffnungen befinden. Temperaturabstrahlungen solcher Objekte können vom funktionsbereiten Bewegungsmelder als Bewegungen wärmeabstrahlender Körper gemeldet werden.
- Platzieren Sie die Gongeinheit in einer 230 V Steckdose innerhalb der Funkreichweite des Bewegungsmelders. Die Reichweite beträgt im Freien ca. 70 m. Die Reichweite wird durch Wände und Decken (besonders diejenigen aus Stahlbeton) reduziert. Platzieren Sie sowohl Bewegungsmelder als auch Gongeinheit nicht auf oder in der Nähe von Metallflächen, da diese das Funksignal abschirmen.
- Testen Sie die zuverlässigen Funktionen des Gerätes an den gewünschten Stellen aus, bevor Sie es fest montieren.

Hinweis: Hintergrundstörungen sowie atmosphärische Bedingungen, die die Funkreichweite beeinflussen, können sich über die Zeit ändern.

Batteriewechsel

Leuchtet die LED [9] auf, so sind die Batterien des Bewegungsmelders zu erneuern:

- Drücken Sie auf die Pfeilmarkierung [14] des Batteriefachdeckels [10] und schieben Sie diesen zur Seite (in Pfeilrichtung).
- Ersetzen Sie die beiden Batterien durch 2 neue AAA-Batterien. Achten Sie dabei auf die Markierungen im Batteriefach!
- Setzen Sie den Batteriefachdeckel wieder auf.

Wartung + Reinigung

- Überprüfen Sie regelmäßig den ordnungsgemäßen Zustand und die Funktion.
- Verwenden Sie ein weiches, trockenes Tuch zur Reinigung der Oberflächen des Gerätes.



Konformitätserklärung

Hiermit erklärt die Firma Indexa GmbH, dass sich der Funk-Bewegungsmelder FD2B in Übereinstimmung mit den grundlegenden Anforderungen und den anderen relevanten Vorschriften der Richtlinie 1999/5/EG befindet. Die Konformität wurde nachgewiesen.

Die vollständige Konformitätserklärung ist nachlesbar unter: www.pentatech.de.

Entsorgung



Sie dürfen Verpackungsmaterial und ausgediente Batterien oder Geräte nicht im Hausmüll entsorgen, führen Sie sie der Wiederverwertung zu. Den zuständigen Recyclinghof bzw. die nächste Sammelstelle erfragen Sie bei Ihrer Gemeinde.

Garantie

Auf dieses Gerät leistet der Hersteller zusätzlich zu den gesetzlichen Gewährleistungsansprüchen gegenüber dem Verkäufer, gemäß nachstehenden Bedingungen, 2 JAHRE GARANTIE ab Kaufdatum (Nachweis durch Kaufbeleg). Diese Garantiefrist gilt nur gegenüber dem Erstkäufer und ist nicht übertragbar. Diese Garantie gilt nur für den Gebrauch unter normalen Wohnbedingungen in privaten Haushalten. Ihre gesetzlichen Rechte werden durch diese Garantie nicht eingeschränkt.

Die Garantie gilt nur für Material- und Herstellungsfehler und ist auf Tausch oder Reparatur fehlerhafter Geräte beschränkt. Die Garantieleistung beschränkt sich in jedem Fall auf den handelsüblichen Preis des Gerätes. Die Garantie gilt nicht für Verschleißteile, Batterien oder Akkus.

Diese Garantie gilt nur, wenn die Bedienungs- und Pflegeanleitungen befolgt wurden. Schäden, die auf Missbrauch, unsachgemäße Handhabung, äußere Einwirkungen, Staub, Schmutz, Wasser oder allgemein auf anomale Umweltbedingungen zurückzuführen sind sowie Schäden, die durch Überspannung, Akkus, Batterien oder eine nicht geeignete Spannungsversorgung verursacht wurden, sind von der Garantie ausgeschlossen.

Die Garantie erlischt, wenn Reparaturen oder Eingriffe von Personen vorgenommen werden, die hierzu nicht ermächtigt sind, oder wenn dieses Gerät mit Ergänzungs- oder Zubehörteilen versehen wird oder solche verwendet werden, die nicht auf dieses Gerät abgestimmt sind.

Innerhalb der Garantiezeit informieren Sie sich bei der zuständigen Vertriebsfirma über Rücksendemodalitäten. Rücksendungen müssen gut verpackt und frei Haus erfolgen. nicht autorisierte oder nicht frei gemachte Sendungen werden nicht angenommen. Reparaturen können nur bearbeitet werden, wenn eine ausführliche Fehlerbeschreibung beiliegt. Senden Sie überdies nur komplette Systeme zurück. Nach Ablauf der Garantiezeit sind Reparaturen kostenpflichtig und nicht immer möglich. Garantieleistungen bewirken weder eine Verlängerung der Garantiefrist, noch setzen sie eine neue Garantiefrist in Gang. Die Garantiefrist für eingebaute Ersatzteile endet mit der Garantiefrist für das Gesamtgerät.

Soweit eine Haftung nicht zwingend gesetzlich vorgeschrieben ist, sind weitergehende Ansprüche, insbesondere in Hinsicht auf entstandene Personen- oder Sachschäden durch die Benutzung oder durch keine oder durch fehlerhafte Funktion des Gerätes ausgeschlossen.