

D**Funk-Öffnungsmelder**

Bedienungsanleitung

1000 M**Bedienungsanleitung****D****F****Détecteur d'ouverture sans fil**

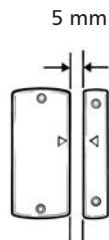
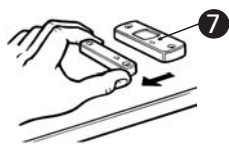
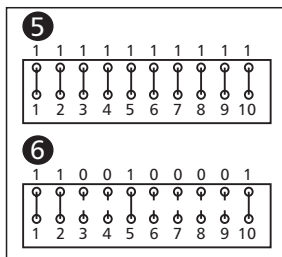
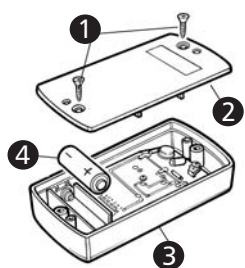
Mode d'emploi

NL**Draadloze openingmelder**

Gebruiksaanwijzing

GB**Wireless Door / Window Contact**

Owners manual



Indexa GmbH erklärt, dass sich dieses Produkt in Übereinstimmung mit den grundlegenden Anforderungen und den anderen relevanten Vorschriften der Richtlinie 1999/5/EG befindet.

Dieses Gerät darf in allen Mitgliedsstaaten der EG betrieben werden. Die vollständige Konformitätserklärung ist nachlesbar unter: www.pentatech.de

CE 0890

Ausstattung (s. Abb.):

- | | |
|-----------------|---------------------------|
| 1 Schrauben | 5 Codierung Lieferzustand |
| 2 Abdeckung | 6 Beispiel Codierung |
| 3 Melder | 7 LED-Anzeige |
| 4 Batterie 12 V | |

Bevor dieser Öffnungsmelder mit dem Alarmsystem verwendet werden kann, muss er auf Ihre individuelle Hauscodierung eingestellt werden. Es dürfen mehrere Funk-Öffnungsmelder oder Funk-Bewegungsmelder pro Alarmanlage eingesetzt werden, jedoch muss die Funkreichweite zur Sireneinheit beachtet werden. Lesen Sie bitte die Anleitung der Alarmanlage System 1000 zur Platzierung, Montage, Inbetriebnahme und Anwendung dieses Produktes.

Lösen Sie die Schrauben auf der Rückseite des Öffnungsmelders und trennen Sie die beiden Gehäusenhälften voneinander. Suchen Sie die zehn Drahtbrücken zur Hauscodierung. Diese Codierung muss nun so eingestellt werden, dass sie mit dem vorhandenen System übereinstimmt. Übernehmen Sie die 10-stellige Codierung des Systems vom Aufkleber der Komponenten vom Set oder von der Notierung auf Seite 4 des Set Handbuchs. (Falls Sie unsicher sind, öffnen Sie einfach die Fernbedienung vom Set und vergleichen Sie die Codierung). Die Codierung besteht aus einer Reihe der Ziffern „0“ und „1“. Diese beschreiben den Zustand der Drahtbrücken 1 bis 10. „1“ bedeutet Drahtbrücke vorhanden. „0“ bedeutet Drahtbrücken getrennt. Verwenden Sie nun einen spitzen Seitenschneider und trennen Sie die mit „0“ codierten Drahtbrücken.

Ziehen Sie nun den Transportstreifen heraus, um die Batterien zu verbinden und schließen Sie das Gehäuse wieder.

Legen Sie den Öffnungsmelder und den Magneten so zusammen, dass die Anlegeteile aufeinander ausgerichtet sind. Schalten Sie die Sireneinheit durch Drücken der Taste „EIN“ auf der Fernbedienung scharf. Es ertönt ein Piepton und die LED-Anzeige leuchtet kurz auf. Nach 10 Sekunden ertönt ein zweiter Piepton. Jetzt ist die Anlage scharf.

Ziehen Sie nun den Magneten vom Öffnungsmelder weg. Die LED-Anzeige am Öffnungsmelder leuchtet grün und die Sirene sollte nach einer Eingangsverzögerung von 10 Sekunden auslösen. Löst die Sirene nicht aus, prüfen Sie den Batteriekontakt und die Codierung. Um die Sirene auszuschalten und die Sireneinheit unscharf zu schalten, drücken Sie die Taste „AUS“ auf der Fernbedienung. Prüfen Sie die Funktion auch vor der festen Montage an der vorgesehenen Montagestelle.

Der Magnet wird an Tür oder Fenster befestigt und der Melder an Tür- oder Fensterrahmen (oder umgekehrt; dies hat auf die Funktionsweise keinen Einfluss). Richten Sie Magnet und Melder mit Hilfe der beiden Pfeile aufeinander aus. Der Abstand zwischen Magnet und Melder soll höchstens 5 mm betragen.

Conseils d'utilisation**F**

Equipment (voir ill.):

- | | |
|--------------|---------------------|
| 1 Vis | 5 Codage Etat Livré |
| 2 Couverture | 6 Exemple de codage |
| 3 Détecteur | 7 Affichage diode |
| 4 Pile 12 V | |

Avant d'utiliser le détecteur d'ouverture avec le système d'alarme, il doit être réglé sur votre code personnel. Plusieurs détecteurs de mouvements ou détecteurs d'ouverture sans fil peuvent être connectés par système d'alarme, à condition de rester dans le champ de portée de la sirène. Lisez pour cela le manuel du système d'alarme System 1000 pour le placement, le montage, la mise en service et

l'utilisation de ce produit.

Retirez les vis au dos du détecteur et séparez les deux parties du boîtier. Cherchez les dix ponts câblés qui servent à définir le codage. Ce codage doit être réglé de sorte qu'il corresponde exactement avec le codage en vigueur dans le reste de votre installation.

Lisez le code à 10 chiffres sur l'autocollant du composant du set, ou sur la page 4 du manuel du set. (Si vous hésitez, ouvrez simplement la télécommande du set et comparez le codage). Le codage se compose d'une série de «0» et de «1». Ceux-ci décrivent l'état des ponts câblés 1 à 10. «1» signifie pont câblé disponible; «0» signifie pont câblé séparé. Utilisez donc maintenant un ciseau à papier pointu pour couper les câbles à coder «0».

Relevez les bandes de transport pour connecter les piles et refermez le boîtier. Placez le détecteur d'ouverture et l'aimant de sorte que les deux flèches pointent l'une vers l'autre. Activez l'unité sirène en appuyant sur la touche «EIN» de la télécommande. Un bip retentit et la diode s'allume rapidement. Après 10 secondes, un deuxième bip est émis. Le système est alors activé.

Eloignez à présent l'aimant du détecteur d'ouverture. La diode du détecteur d'ouverture devient verte et la sirène doit retentir après une temporisation de 10 secondes. Si la sirène ne se déclenche pas, vérifiez le branchement des piles et le codage. Si la diode s'allume en rouge, un changement de piles s'impose. Pour désactiver la sirène appuyez sur la touche «AUS» de la télécommande. Vérifiez cette fonction avant le montage définitif à l'emplacement prévu.

L'aimant se fixe sur la porte ou la fenêtre et le détecteur sur le cadre (ou inversement, cela n'a aucune conséquence sur le fonctionnement). Placez l'aimant et le détecteur face à face en alignant les flèches. La distance entre l'aimant et le détecteur doit être au plus de 5mm.

Gebruiksaanwijzing



Uitrusting (ziw afb.):

- | | |
|--------------------|------------------------------|
| 1 Schroeven | 5 Codering bij levering |
| 2 Afdekplaatje | 6 Voorbeeld van een codering |
| 3 Melder | 7 LED-lampje |
| 4 Batterij 12 volt | |

Voordat deze openingsmelder samen met het aanwezige alarmsysteem gebruikt kan worden, moet hij op uw eigen codering ingesteld worden. Er kunnen meerdere draadloze bewegingsmelders of openingsmelders per alarminstallatie gebruikt worden, maar dan moet men wel met het zendbereik tot aan de sirene rekening houden.

Lees a.u.b. voor de plaatsing de gebruiksaanwijzing bij Alarminstallatie Systeem 1000 over montage, ingebruikname en toepassing van dit product.

Draai de schroef los en haal de beide helften van het kastje uit elkaar. Druk de bevestigingsclips van de printplaat uit elkaar en haal de print uit het kastje. Zoek de 10 draadbruggen voor de eigen codering. Deze codering moet nu zo worden ingesteld, dat die overeenstemt met de code van het al aanwezige systeem. Neem de codering van het systeem over van de sticker op de componenten van het systeem of van de opgave op blz.4 van het handboek van het systeem. (Als u twijfelt, maak dan gewoonweg de bewegingsmelder van het systeem open en vergelijk de codering.) De codering bestaat uit een rij van 10 cijfers, 0 en 1. Die geven de toestand van de draadbruggen 1 tot en met 10 aan. "1" betekent draadbrug is aanwezig. "0" draadbrug onderbroken. Gebruik nu een scherpe zijknijptang en knip de met "0" gecodeerde draadbruggen door.

Trek nu de transportstrip weg om de batterijen te verbinden en sluit het kastje weer.

Leg de openingsmelder en de magneten zo dat de installatiepeilen naar elkaar toe wijzen. Schakel de sirene op scherp door op de "EIN"-knop van de afstandsbediening te drukken. U hoort een pieptoon en het LED-lampje brandt even. Na 10 seconden klinkt er een tweede piepje. Nu staat de installatie op scherp.

Trek nu de magneet weg van de openingsmelder. Het LED-lampje van de openingsmelder brandt groen en de sirene moet nu na een aanlooptijd van 10 seconden gaan werken. Gaat de sirene niet af, dan moet u het batterijcontact en de codering controleren. Als er een rood lichtje brandt, moet de batterij vervangen worden. Om de sirene uit te schakelen en de sirene op onscherp te zetten, moet u op de "AUS"-knop van de afstandsbediening drukken. Test de werking ook voordat u de installatie vast op de gewenste plaats bevestigt.

De magneet bevestigt u op de deur of het raam en de melder op het deurkozijn of het raamkozijn (of omgekeerd, dat heeft geen invloed op het functioneren). Richt de melder en de magneet met behulp van de peilen op elkaar. De afstand tussen de magneet en de melder mag hoogstens 5 mm bedragen.

Instructions



Description (see fig.):

- | | |
|-------------------|----------------|
| 1 Screws | 5 Works code |
| 2 cover | 6 Example code |
| 3 Melder | 7 LED |
| 4 12 Volt battery | |

Before use, the door / window contact must be set to the individual house code of the System. It is possible to use many wireless motion detectors or door contacts, however the limiting factor is the transmitting range to the siren. Refer to the manual of the system for information about the planning, installation and use of this product.

Release the screw and separate the housing. Locate the ten wire links for the house code. This coding must correspond to that in the system. You can find the 10 digit code on a sticker attached to the components in the set or from a note on side 4 of the handbook. (If you are unsure simply open a Motion Detector from the set and copy the coding.) The code consists of a row of the digits 0 and 1. The digits describe the condition of the wire links numbered 1 to 10. 1 means that the wire link is in place, 0 means that the wire link is separated. Use a pointed wire cutter to cut the links which are coded 0.

Remove the foil tab to connect the battery and then close the housing.

Place the door contact and the magnet so that the arrows are facing towards each other. Arm the system by pressing the ON button on the keyfob. The siren bleeps once, and the LED flashes. After ten seconds, the siren bleeps once again. Now the system is armed.

Pull the magnet away from the door contact. The LED is green, and the siren should trigger an alarm after an entry delay of ten seconds. If the siren does not sound, check the battery and the code. To silence the alarm and to disarm the system, press the OFF button on the keyfob. Before installing the door contact, also check the function in the position where you want to install it.

The magnet is fixed to the door or window and the door contact to the door- or window frame (or vice versa; this does not affect the function of the door contact). The two arrows can help you to bring the magnet and the door contact into line. The distance between magnet and door contact should not exceed 5 mm.

Indexa GmbH

Paul-Böhringer-Str. 3

D - 74229 Oedheim