



## GSM-Funkalarm Komfort: 3000Set F4

Ideal für Etagenwohnungen  
und kleine bis mittelgroße  
Einfamilienhäuser

- Beinhaltet die Komponenten einer Grundabsicherung
- Inkl. GSM-Zentrale mit zahlreichen Funktionen
- Grundset erweiterbar auf bis zu insgesamt:  
50 Funkmelder, 10 Funk-Fernbedienungen, 50 RFID-Schlüssel,  
1 Funksirene (Innensirene aus 3000Set F2)
- Verdrahtete Sirene/Melder auch anschließbar



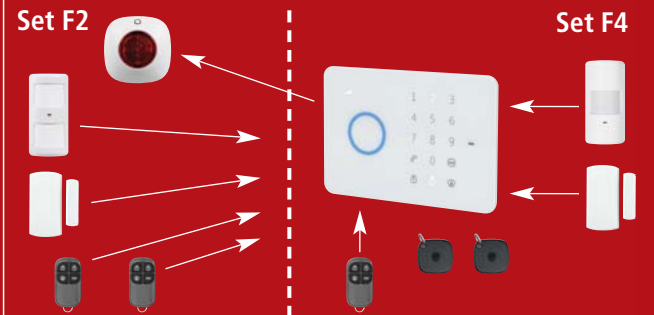
## Funkalarm Basic: 3000Set F2

Ideal für Etagenwohnungen  
und kleinere Einfamilienhäuser

- Beinhaltet Komponenten einer Grundabsicherung
- Inkl. sehr lauter Innensirene (100 dB(A)) mit Blinklicht,  
zum Erschrecken der Einbrecher und Warnen der Bewohner
- Einfache Bedienung über Funk-Fernbedienung
- Ein-/Ausgangsverzögerung und Anwesenheits-/Abwesenheitsmodus
- Panikfunktion
- Grundset erweiterbar auf bis zu insgesamt:  
20 Funkmelder, 5 Funk-Fernbedienungen

**TIPP**

Set F2 mit Set F4 kombinierbar



## Erweiterbar durch Zubehör



### Funk-Bewegungsmelder 3000P

- Passiv-Infrarotsensor meldet Bewegung
- Zur Absicherung von Räumen
- Erfassungsreichweite: 110° x 8 m
- Sendet bei Alarm ein Funksignal an die Zentrale/Sirene
- Inkl. verstellbarer Halterung
- Batteriebetrieb (2 x AA, 1,5 V, nicht im Lieferumfang)



### Funk-Öffnungsmelder 3000M

- Reed-Kontakt mit Magnet
- Meldet Öffnen von Türen oder Fenstern
- Sendet bei Alarm ein Funksignal an die Zentrale/Sirene
- Batteriebetrieb (1 x AA, 1,5 V, nicht im Lieferumfang)



### Funk-Fernbedienung 3000R

- Zur Scharf-, Teilscharf- und Unscharfschaltung  
der Alarmanlage
- Paniktaste zur manuellen Alarmauslösung  
in Notfallsituationen
- Kompaktes Schlüsselanhänger-Format
- Inkl. Batterie



### RFID-Schlüssel 3000T

- Zur Unscharfschaltung der Zentrale
- Berührungslose Transponder-Technologie

Kostenlose App System 3000 jetzt herunterladen:



[www.pentatech.de](http://www.pentatech.de)



# Funk-Alarmanlage System 3000 Komfort

Die GSM-Funk-Alarmanlage:  
unkompliziert, diskret und effektiv!



© Indexa GmbH - Stand 03/2021 - Änderungen vorbehalten - 99353

Ihr Fachhändler



Mit App-  
Steuerung



**PENTATECH®**



## Ihre Vorteile

- Einfache Installation und Bedienung
- Alarmsignal erschreckt den Einbrecher und Sie werden gewarnt
- Mit integriertem GSM-Wählgerät
- Sie erhalten Alarmmeldungen per SMS und Telefonanruf
- Grundset auch später erweiterbar

## Systemvorteile

**GSM-Kommunikation:**  
Sie werden im Alarmfall benachrichtigt und können das System von überall mit Ihrem Handy steuern.

**Hohe Sicherheit:**  
Die Funk-Komponenten haben eine individuelle Codierung, die in Ihre Anlage eingelesen wird.

**Ein-/Ausgangsverzögerung für die Haustürmelder:**  
Somit wird verhindert, dass Sie selbst Alarm auslösen.

**Anwesenheits-/ Abwesenheitsmodus:**  
Bei Anwesenheit können Sie einen Teil der Melder scharf stellen, z.B. nur die Fenster sichern, um sich trotzdem in der Wohnung bewegen zu können.



Zentrale festschrauben...



Melder montieren...



aktivieren...



geschützt!



Hineinhören und Sprechen



Sprachnachricht abhören

## Einfach und effektiv

**Effektiv:**  
Durch diese Alarmanlage werden Einbruchversuche frühzeitig vereitelt. Nach Erfassung eines Eindringlings sendet der Bewegungsmelder bzw. Öffnungsmelder ein Funksignal und löst die Alarmmeldung aus. Eine Alarmbenachrichtigung ist per SMS an bis zu 5 Nummern und auch über Anruf möglich. Mit Ihrem Telefon können Sie in das Objekt hineinhören und hineinsprechen.

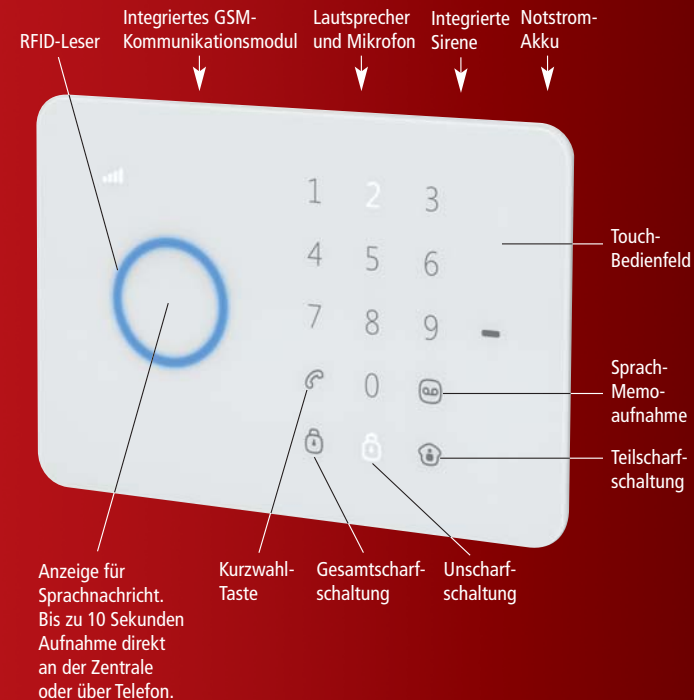
**Einfache Installation:**  
Durch die 433 MHz Funkverbindung und das integrierte GSM-Kommunikationsmodul ist das System komplett drahtlos und unabhängig vom Festnetz. Es kann in kurzer Zeit einfach installiert werden. Aufwändige Arbeiten wie z.B. Schlitzklopfen und Aufstemmen mit dabei anfallendem Schmutz und Staub entfallen. Ihre Tapete bleibt verschont! Einfach die Komponenten montieren und die Batterien einlegen.

**Einfache Bedienung:**

- Über Bedienfeld der Zentrale
- Über SMS (auch mit App-Oberfläche)
- Über Funk-Fernbedienung
- Über Telefonanruf (kostenlos)
- Über RFID-Schlüssel

**Flexibel:**  
Die Montageorte der Komponenten können leicht verändert werden, das System kann beim Umzug mitgenommen werden. Die Anlage lässt sich jederzeit durch weiteres Zubehör ausbauen.

## Bedienung und Anwendung



Einfache Einstellung, auch über App\*-Oberfläche.

Einfache Bedienung, auch über App\*-Oberfläche.

Alarmierung als SMS und Anruf.

\* App kostenlos erhältlich für iOS (App Store) und Android (Play Store, Google-Version). Keine Zusage eines Servicelevels.